

「100年暮らせるマイホーム」 選んだのは頑強なRC-Zの家。



2



1



4

3



1.同居されるご両親のために用意された和室は、タンスなどを置けるようにコーナーを竹フローリングに。「この仕様が気に入ってます」と奥様

2.広々としたリビングダイニング。開口には外気の影響を受けにくい断熱サッシを採用し、ガラス面だけではなく窓枠も結露しないよう配慮してあります

3.主寝室に面したルーフバルコニーは16帖の広さが、子供室側にも6帖のバルコニーがあり、2室ある子供室の両方から出入りできるように考えてあります

4.竹フローリングがやさしく、穏やかなイメージを醸し出す広い玄関ホール。全体に天井高が高く、広がりある空間造りがなされています

Kさんがマイホーム選びで挙げた第一条件は、「主人の様に頑強な家」。というのも、Kさんご主人は元柔道オリンピック選手なんです。「住宅購入は人生の中でも大きな決断。年を経ても、建てた時と変わらない性能の家がいいと考えました」と奥様。その希望を叶えたのが、中野工務店さんのRC-Zの家だったのです。世界特許取得のRC-Z工法は、地震・火災・台風にも強く、断熱材とコンクリート壁の間に隙間がないので、構造躯体の寿命が圧倒的に長いのが特徴。35年構造躯体保証という長期保証が可能で、まさにKさんの条件にピッタリ。また、ヘアガラス標準装備で結露が起きず、ダニ・カビの発生を抑え、健康的な住環境を実現してくれます。

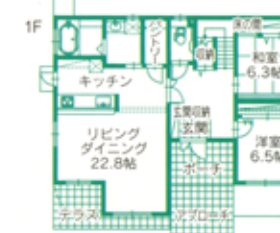
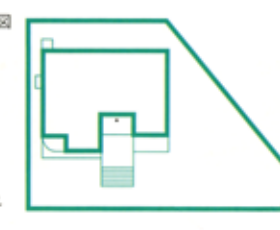
「まさに“安心の家”そのもの。プラン面でも、暮らしやすい間取りやたっぷりの収納、オール電化仕様など、細やかな気配りと提案をしてもらい、住みやすい家になりました」と満足の声か。「住む人を守る」という家本来の性能を高い基準で満たし、使い勝手の良さにも配慮したお住まいになっています。



タイル張りで見厚感漂うお住まい、堅い印象になりがちなRC造りの外観の中に、アールのデザインを取り入れて柔らかさを表現してあります

- 鉄筋コンクリート造
- バリアフリー
- 二世帯住宅
- 断熱仕様
- 健康仕様

配置図



2005年『くまもと家づくりの本』

過去に掲載されている内容は、現在と異なる場合があります。ご了承下さい。

HOUSE DATA

宗像市自由ヶ丘南/Kさん邸
 家族構成 両親+夫婦+子供2人
 敷地面積 347.32㎡(105.06坪)
 延床面積 159.08㎡(48.12坪) /
 1F94.44㎡(28.57坪)、2F64.64㎡(19.55坪)
 建築費 2,500万円(設計料を含む)
 設計期間 約1.5ヶ月
 工事期間 約4ヶ月

VOICE



設計担当 北田学さん
 K様邸は、部屋をできるだけ広く使えるように収納を多く設け、ルーフバルコニーを有効に活用できるように、開口の配置にも気を配りました。お客様にも喜んでいただけ、私もとても嬉しく思っています。

WAKU²ホーム・(株)中野工務店
 ☎0120-196-361
 ☎096-355-0546
 〒861-5515 熊本市四方町426-1
 http://www.nakano-rc.jp
 e2nakano@mx21.tki.ne.jp
 ●許可番号/建設業許可熊本県知事(特-13)第115号